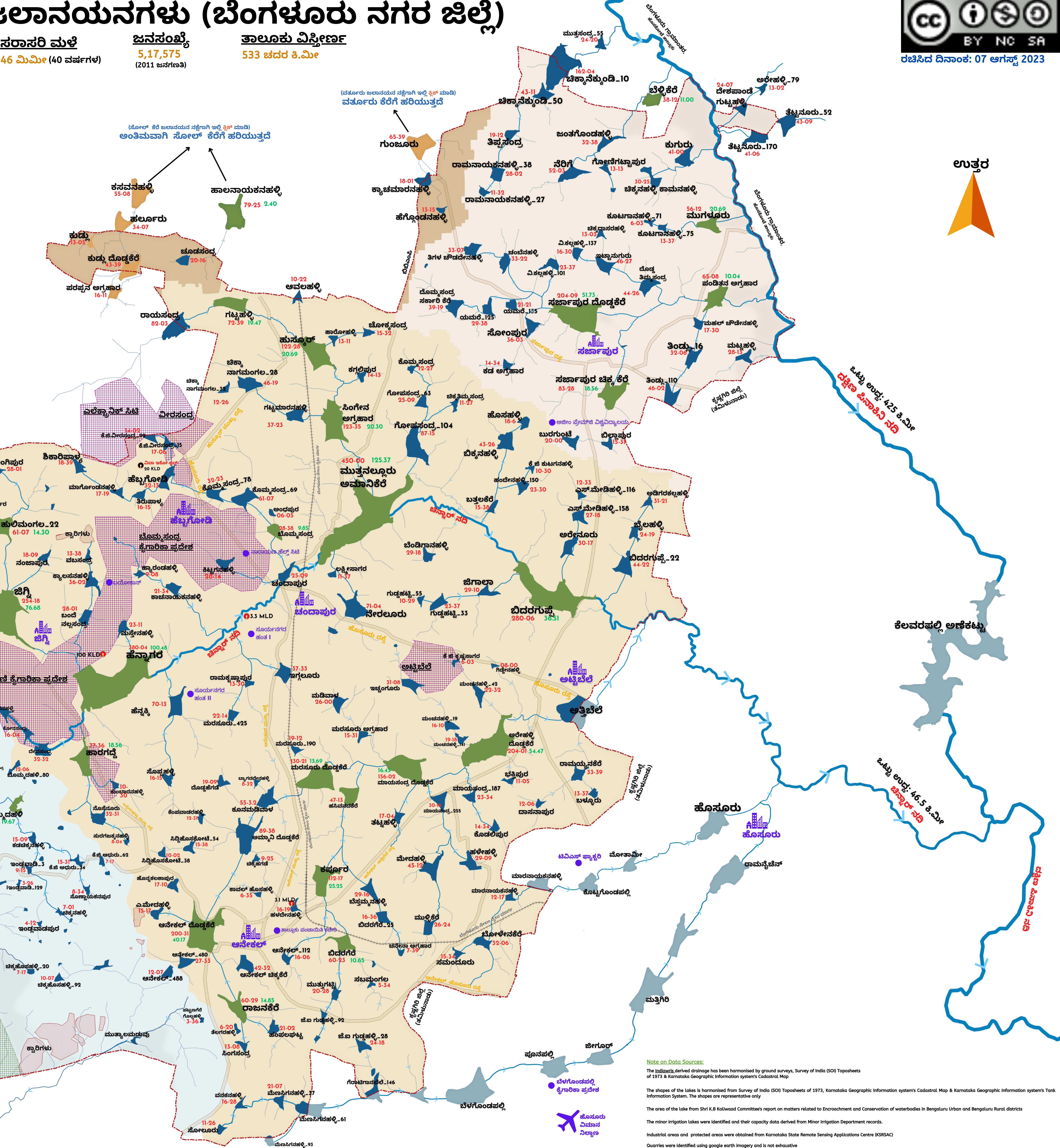
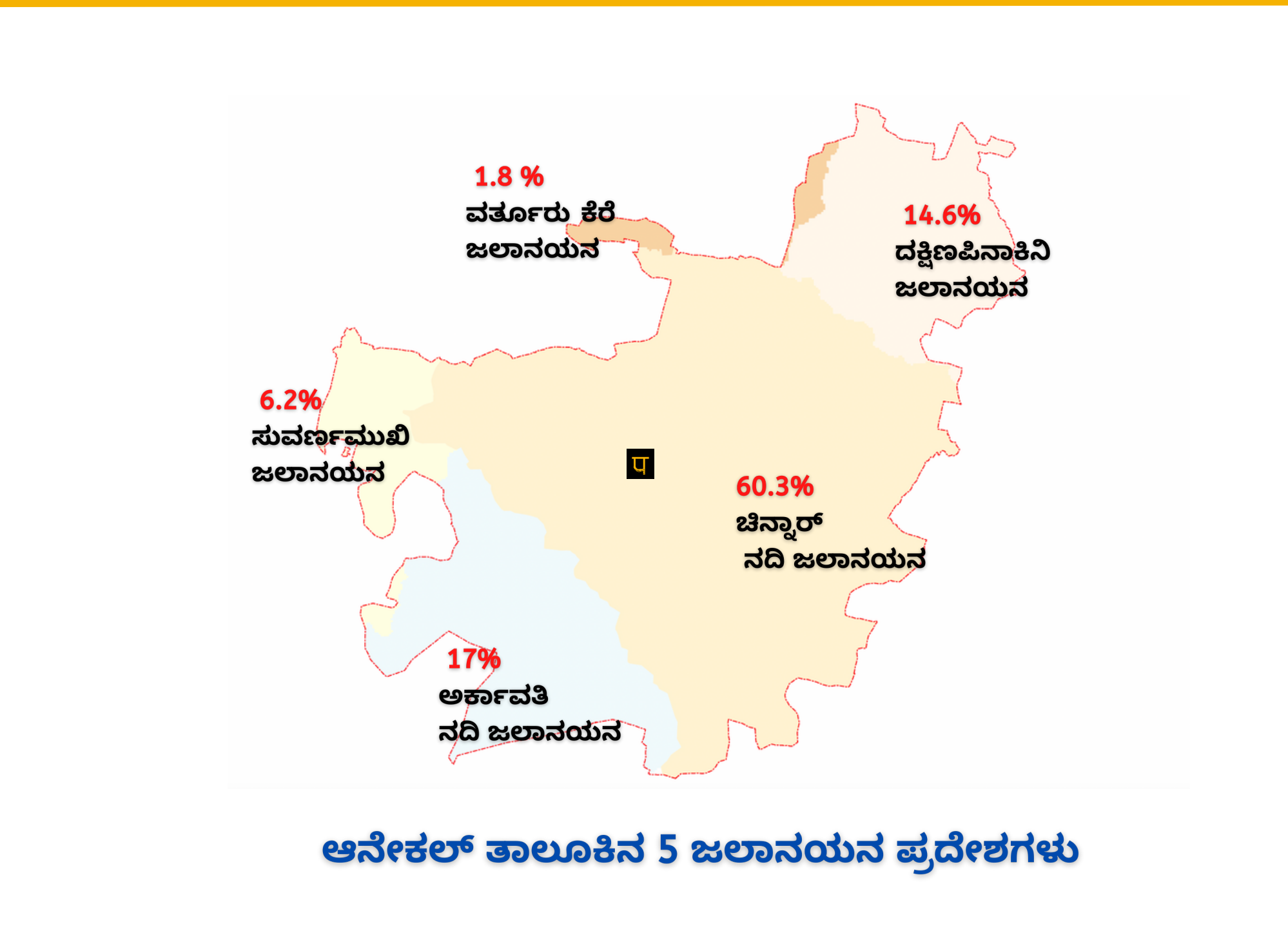
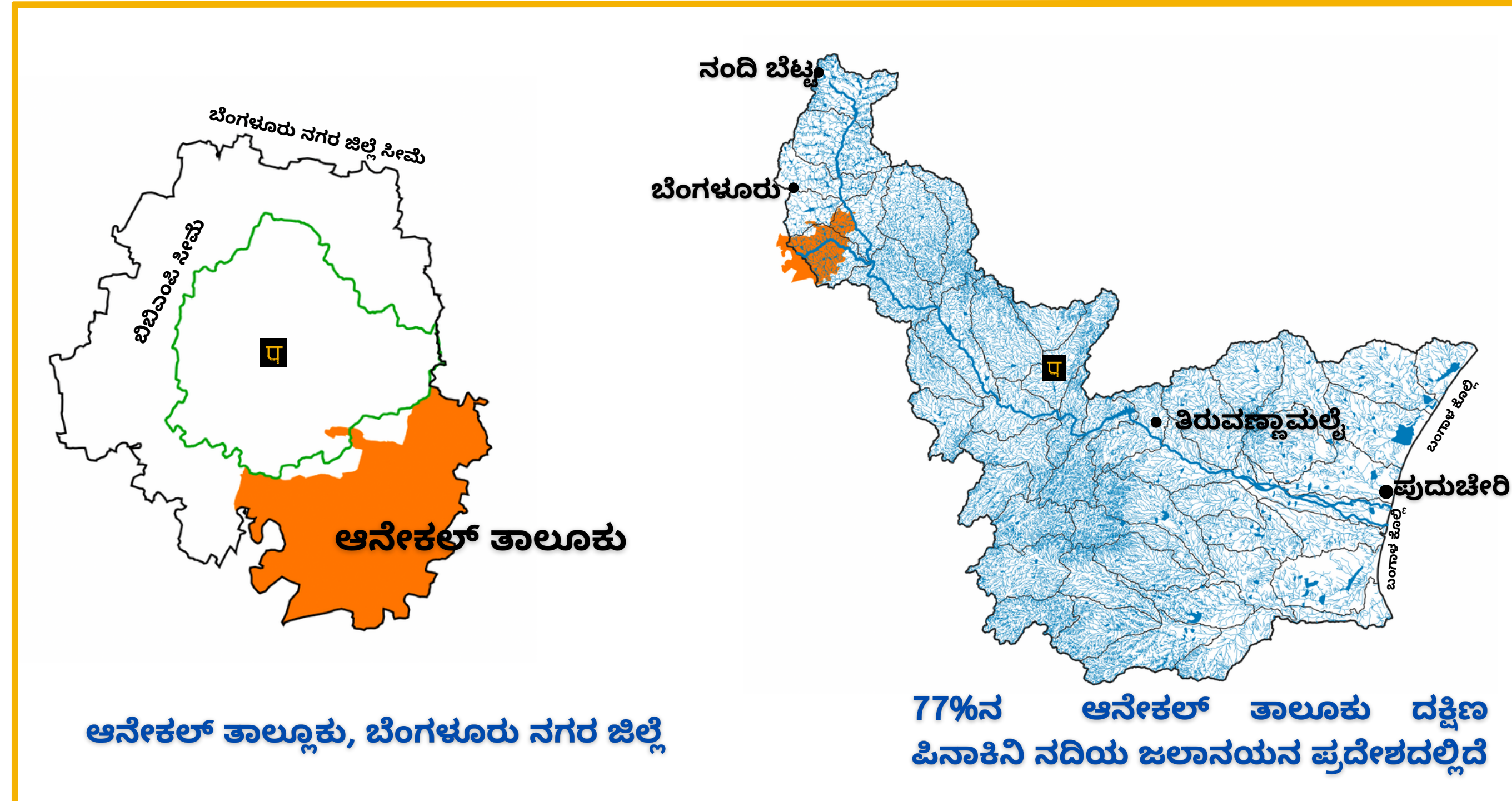


ಆನೇಕಲ್ ತಾಲ್ಲೂಕಿನ ನದಿಗಳು, ಕೆರೆಗಳು ಮತ್ತು ಜಲಾನಯನಗಳು (ಬೆಂಗಳೂರು ನಗರ ಜಿಲ್ಲೆ)

ನದಿಗಳು ದಕ್ಷಿಣ ಪಿಾನಾಕಿನಿ, ಚಿನ್ನಾರ್ ಮತ್ತು ಸುವರ್ಣಮುಖಿ	ಕೆರೆಗಳು ~285 ಕೆರೆಗಳು >=3 ಎಕರೆ ನಕ್ಷೆ ಮಾಡಲಾಗಿದೆ 27 ಸಣ್ಣ ನೀರಾವರಿ ಕೆರೆಗಳನ್ನು ನಕ್ಷೆ ಮಾಡಲಾಗಿದೆ. ಒಟ್ಟು ನೇರ ಸಾಮರ್ಥ್ಯ 794.28 ದಶಲಕ್ಷ ಘನ ಅಡಿ .	ಅಂತರ್ಜಲ 100% ಅತಿಯಾಗಿ ಬಳಸಿಕೊಳ್ಳಲಾಗಿದೆ (ಕೇಂದ್ರ ಅಂತರ್ಜಲ ಮಂಡಳಿ ಪ್ರಕಾರ)	ಸರಾಸರಿ ಮಳೆ 1046 ಮಿ.ಮೀ (40 ವರ್ಷಗಳ)	ಜನಸಂಖ್ಯೆ 5,17,575 (2011 ಜನಗಣತಿ)	ತಾಲೂಕು ವಿಸ್ತೀರ್ಣ 533 ಚದರ ಕಿ.ಮೀ
--	---	---	---	--	--



ನಕ್ಷೆಯ ಚಿಹ್ನೆಗಳು:

- ಅನೇಕಲ್ ತಾಲ್ಲೂಕು ಸೀಮೆ
- ಕೆರೆಗಳು ಹೆಸರುಗಳು
- ನದಿ
- ಹಲ್ಲಾ, ಕೆಲವು ನೀರಿನ ಬಾವುಡುಗಳಿಗೆ ಕೈಕೊಳ್ಳುವ ಅಗಲವು ಕೆಲವು ಕೆರೆಗಳಲ್ಲಿ
- ನೀರಿನ ಬಾವುಡು ಕೆರೆಗಳು ಪೂರ್ವಾಧಿಕಾರಿಯ ಉಪಸ್ಥಾನದಿಂದ
- ಗಾಂಧೀವರ ನೀರಿನ ಕೆರೆಗಳು ಕೈಕೊಳ್ಳುವ ಅಗಲವು ಕೆಲವು ಕೆರೆಗಳಲ್ಲಿ
- ಸಿಮೆಂಟ್ ಬಾವುಡು ಕೆರೆಗಳು ಕೆಲವು ಕೆರೆಗಳಲ್ಲಿ
- 08-00 ಸರಿಯಾದ ಪ್ರದೇಶ: ಎಕರೆ-ಗುಣಕ
- 36.51 ಕೆರೆ ಸಾಮರ್ಥ್ಯ ಮೀಟರ್ಸ್ ಘನ ಅಡಿಗಳಲ್ಲಿ (MCM). ಸಣ್ಣ ನೀರಾವರಿ ಕೆರೆಗಳಿಗೆ ಮಾತ್ರ ಸಾಮರ್ಥ್ಯವನ್ನು ಮಾಹಿತಿ ಇದೆ
- ನದಿ ಹರಿಯುವ ದಿಕ್ಕು
- ನಂದಿಗಳ ಪ್ರದೇಶ - ಬಾವುಡುಗಳ ರಾಷ್ಟ್ರೀಯ ಉದ್ಯಾನ
- ಕೈಗಾರಿಕಾ ಪ್ರದೇಶಗಳು
- ಪ್ರಾಂತ್ಯಗಳು
- ರಸ್ತೆಗಳು
- ರೈಲು ಮಾರ್ಗ
- ಪಟ್ಟಣಗಳು
- ಒಳನಾಡಿನ ನಂದಿಗಳ ಪ್ರದೇಶಗಳ ಸಾಮರ್ಥ್ಯ:
 - 100 ಮೀಟರ್ ಲೀಟರ್ ಟ್ಯಾಂಕ್ (ಕೈಗಾರಿಕಾ ಕೆರೆಗೆ ಮೇಲೆ)
 - 3.3 ಮೀಟರ್ ಲೀಟರ್ ಟ್ಯಾಂಕ್ (ಕೈಗಾರಿಕಾ ಕೆರೆಗೆ ಮೇಲೆ)
 - 3.1 ಮೀಟರ್ ಲೀಟರ್ ಟ್ಯಾಂಕ್ (ಕೈಗಾರಿಕಾ ಕೆರೆಗೆ ಮೇಲೆ)
- ನೀರು ಇತರ-ಕ್ಷೇತ್ರ ಕೈಗಾರಿಕಾ ಪ್ರಾಂತ್ಯ ಸಂದರ್ಭಗಳಲ್ಲಿ:
 - 20 ಕೆಲವು ಲೀಟರ್ ಟ್ಯಾಂಕ್ (ಕೈಗಾರಿಕಾ ಕೆರೆಗೆ ಮೇಲೆ)
- ಕೈಗಾರಿಕಾಗಳು

Note on Data Sources:
The drainage derived drainage has been harmonized by ground surveys, Survey of India (SOI) Toposhets of 1973 & Karnataka Geographic Information System's Cadastral Map
The shapes of the lakes is harmonized from Survey of India (SOI) Toposhets of 1973, Karnataka Geographic Information System's Cadastral Map & Karnataka Geographic Information System's Tank Information System. The shapes are representative only
The area of the Lake from K.R.B Kollwad Committee's report on matters related to Encroachment and Conservation of waterbodies in Bengaluru Urban and Bengaluru Rural districts
The minor Irrigation Lakes were identified and their capacity data derived from Minor Irrigation Department records.
Industrial areas and protected areas were obtained from Karnataka State Remote Sensing Applications Centre (KRSAC)
Quarries were identified using google earth imagery and is not exhaustive